

The background features a stylized, painterly illustration of a tree trunk and branches in shades of blue and teal, accented with gold speckles. A gold pineapple icon is positioned between the words of the title.

Fitzgerald Manor

CHARTRE GRAPHIQUE

PRELUDE

Ce manuel du label montre les directives de la communication de Fitzgerald Manor. Le livre de la marque, le manuel de la marque et le stylbook forment ensemble une intégralité. Ce projet est allégorique et a été conçu dans le cadre d'un but d'étude et d'homogénéisation en synthétisant l'esprit et les valeurs de la marque. Toutes les photos de ce manuel proviennent du site onternet itsock.com. Les photos et graphiques sont à des fins privées, non commerciales et aucune license requise.





TABLE DES MATIERES

INTRODUCTION IDENTITE FITZGERALD MANOR

08

LOGOS GRAPHIQUES

12

TYPOGRAPHIE PRIMAIRE & SECONDAIRE

20

COULEURS & NUANCES

26

WEB DESIGN SITE WEB

30



Hôtel Fitzgerald Manor

The background of the slide is an abstract composition. On the left side, there are layered, organic shapes in various shades of teal and blue, resembling a close-up of a rock face or a textured surface. These shapes are accented with numerous small, bright yellow and orange specks, particularly concentrated in the lower-left area. The right side of the slide is a solid, light cream or off-white color, providing a clean backdrop for the text.

INTRODUCTION

L'inspiration qui émane de ce manuel vient d'une mission d'homogénéiser l'esprit et communiquer d'une seule et même voix. Nous avons également choisi d'épuré le graphisme ainsi que le design de la maison Fitzgerald afin de moderniser et apporter plus de finesse à la marque.

C'est dans cette optique que nous développons et redynamisons la marque afin d'être en cohérence avec la clientèle que l'hôtel attire. L'industrie du luxe doit répondre à plus de simplicité et nous sommes les premiers à soutenir cette nouvelle vision.

Avec Fitzgerald Manor, les hôtels n'auront plus la même vision et vous apporteront un véritable voyage temporel et raffiné dans l'univers du Paris de l'époque d'or.

Vision

Fitzgerald Manor, connu pour son esprit des traditions, puise son inspiration dans l'histoire de la France, source constante d'idée et en perpétuelle évolution.

La marque, fondée par John Fitzgerald, est aujourd'hui une force motrice de la société.

Bonne éthique, qualité et luxe sont les bases de notre confection.

Fitzgerald Manor cible la clientèle homme et femme en leur offrant différentes visions du voyage dans le temps.

«Nous élargissons notre concept, non seulement nous prenons position pour un mode de voyage consciencieux du détail et une véritable immersion dans l'univers des traditions française qui ont fondée notre France actuelle.»

Fitzgerald Manor

Philosophie

La priorité à l'humain

Notre culture consistant à « privilégier les employés » nous a toujours valu des prix et de la reconnaissance dans le monde entier.

L'excellence comme mot d'ordre

Réputé pour l'excellente qualité de son service, qui trouve ses origines dans l'objectif professionnel initial de F.M.

Agir avec intégrité

Nous respectons des normes éthiques et juridiques incomparables. Celles-ci s'appliquent à notre conduite quotidienne des affaires, à notre politique à l'égard des employés, à notre politique relative à la chaîne d'approvisionnement, à nos programmes et à nos pratiques en matière d'environnement et à notre engagement pour les droits de l'homme et la responsabilité sociale.

Etre au service du monde

Notre « esprit de service » fait toute la force de notre société.

LOGO



LOGO

IMPLANTATION

LOGO TYPE COMPLET

Le logo comprend deux éléments, le symbole logo et le logo type. Le logo est une image puissante qui dévoile le produit

Fitzgerald Manor – le luxe raffinée, lien entre le client et la marque.

Il y'a une relation particulière avec le nom **Fitzgerald Manor**. Le logo type a été soigneusement choisi pour son style moderne et raffiné inspirant la richesse de l'époque.



La police de caractère initiale Rafalaz a été choisie pour compléter et équilibrer parfaitement le logo type.

Moderne – classique – traditionnelle

Le logo de l'entreprise est représenté grâce à l'utilisation de couleurs ainsi que le visuel, caractéristique de l'entreprise. Les deux couleurs d'entreprise utilisées sont le **doré** et le **bleu**.

Les couleurs ont été sélectionnées selon des normes internationales **Pantone Solid Coated** et sont facilement implantée.

COMPOSANTS

Marque logo

Une partie du dessin était de concevoir un symbole représentatif de richesse pour l'époque, quelque chose qui symbolise aussi l'exotisme et la noblesse.

L'ananas est le symbole de Fitzgerald Manor. Il représente l'aristocratie, la noblesse et la richesse. C'est également un vecteur de chaleur, de voyage et de découverte.

La couleur choisie est doré pour représenter l'or et le luxe et l'évènement pour une clientèle de qualité.



Représentatif d'une clientèle aisée et raffinée, l'exotisme de l'ananas rappelle également le mouvement, la découverte et la fraîcheur. Associé à la couleur doré il est ici une sculpture centrale du logo associant service et matérialité du luxe.

La maison Fitzgerald Manor est une entreprise ancrée dans le paysage parisien depuis 1879 et propose un voyage au cœur du luxe à la parisienne, inspiré d'une époque marquante et faite de découverte.

ZONE CLAIRE



ESPACE LIBRE

Logo complet

Afin d’afficher le logo **Fitzgerald Manor** à son meilleur effet et ainsi d’assurer un impact maximal, une zone claire entourant le logo a été définie.

Il s’agit de la distance maximale à distinguer de tous les autres types, éléments graphiques, règles et zones détaillées dans les images.



CALCUL

L’espace libre est obtenu en haut du logo en le divisant en deux.
(Clearspace + Hauteur /1)

La priorité de FM est d’intégrer la tendance en tant que marque. Par conséquent, la lisibilité est d’une grande importance.

TONS UNIQUE

COULEURS SPOT

Logo

Nous observons également des contrastes subtils entre les différentes présentations afin de présenter une qualité maximale adaptable aux différents supports. La structure flexible et linéaire du logo constitue la base de la marque dans ses visuels.

Noir solide



Une version noir du logo ne doit être utilisée que lorsqu'une entreprise doit afficher le logo sur des imprimés non colorés.

Blanc sur noir



Une version blanche du logo ne doit être utilisée que lorsqu'une entreprise doit afficher le logo sur fond noir.

APPLICATIONS

AUTRES UTILISATIONS

Signature document
Taille minimum : 20mm x 14mm

Etiquettes produits
Taille minimum : 20 mm x 20mm

Etiquettes produits
Taille minimum : 50 mm x 20mm

Fitzgerald Manor



Fitzgerald Manor





The background of the slide is an abstract composition. On the left side, there is a large, irregular shape in various shades of blue, ranging from light sky blue to a deeper teal. This shape has a textured, watercolor-like appearance. Scattered across this blue area and extending towards the right are numerous small, irregular splatters and dots in a golden-yellow or mustard color. The right side of the slide is a plain, solid white background, which provides a high-contrast space for the text.

TYPOGRAPHIE

Typographie

Les obsessions de la mode se **reflètent** dans sa typographie.

La typo est plus qu'un élément de conception, elle articule notre message.

Les typographie **Rafalaz** et **Somnium Amor** ont été choisies pour créer un équilibre entre contemporain et luxueux.

*Tradition
chaleureuse
époque*

Rafalaz

Stricte
modern
humaine

Somnium Amor

Police 1

Rafalaz regular

a b c d e f g h i j k l m n o p q r s t u v w x y z

A B C D E F G H I J K L M N
O P Q R S T U V W X Y Z

1 2 3 4 5 6 7 8 9

Traditionnelle et chalereuse la **Rafalaz** regular reflètent les valeurs de l'entreprise. Son type de famille est étroitement aligné avec la personnalité de la marque **Fitzgerald Manor**.

Nous l'utilisons pour le logo, les produits et pour la signature de documents.

Rafalaz
Rafalaz
Rafalaz
Rafalaz
Rafalaz
Rafalaz

Police 2

Somnium Amor

Optimisé pour des paramètres très importants, **Somnium Amor** a été déliée et le contraste adouci.

Grace et élégance sont aux rendez vous pour textes et bannières.

a b c d e f g h i j k l m n o p q r s t u v w x y z

A B C D E F G H I J K L M N O

P Q R S T U V U V W X Y Z

1 2 3 4 5 6 7 8 9

Rafalaz

Rafalaz

Rafalaz

Rafalaz

Rafalaz

Rafalaz

BANNIERES

Conçues pour être intégrées sur le site web ou pour les événements, Les bannières sont présentées de 4 couleurs différentes en fonction du support utilisé.

Elle doivent être intégrée avec **cohérence** et douceur dans l'espace ou sur le support choisi.





COULEURS

COULEURS



Reflet à la fois du ciel et de la mer, et associé à des espaces ouverts, à l'imagination, à l'inspiration et à la sensibilité.

Le bleu turquoise est aussi une couleur liée aux rêves, à la richesse et à la joaillerie.

CMJN : (22% 2% 15% 0%)
 RVB : (210 231 224)
 PANTONE : BEHR SEAGLASS
 HEXA : #D2E7E0



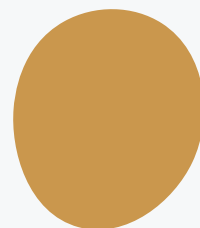
Rayonnement de la terre par excellence, le vert kaki est une couleur douce et rassurante. Cette couleur neutre est très répandue dans la vie végétale, ce qui explique pourquoi on se sent bien en sa présence.

CMJN : (37% 27% 42% 9%)
 RVB : (165 165 144)
 PANTONE : SIKKENS H2.10.60
 HEXA : #A5A590



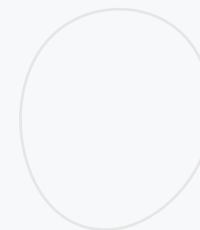
Cette nuance de bleu est appariable avec le reste des couleurs présente et s'accorde parfaitement avec la behr seaglass. Profonde et douce, elle apporte profondeur et volupté.

CMJN : (76% 30% 33% 10%)
 RVB : (67 135 161)
 PANTONE : BRILLUX 72.12.21
 HEXA : #438797



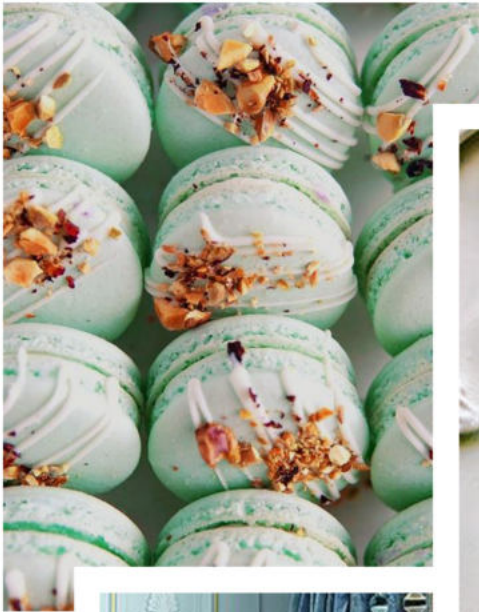
Synonyme de richesse et de métal précieux, la couleur doré est synonyme de luxe et depouvoir. La nuance Benjamin Moore s'accorde parfaitement avec les couleurs sélectionnée et reste douce visuellement.

CMJN : (19% 40% 76% 7%)
 RVB : (202 151 217)
 PANTONE : BENJAMIN MOORE
 MAPLE SUGAR
 HEXA : #CA974D



Appariable avec presque toutes les couleurs lumineuses, le blanc ivoire est une couleur de la palette qui donne une référence pour l'étalonnage des nuances à des degrés contemporains.

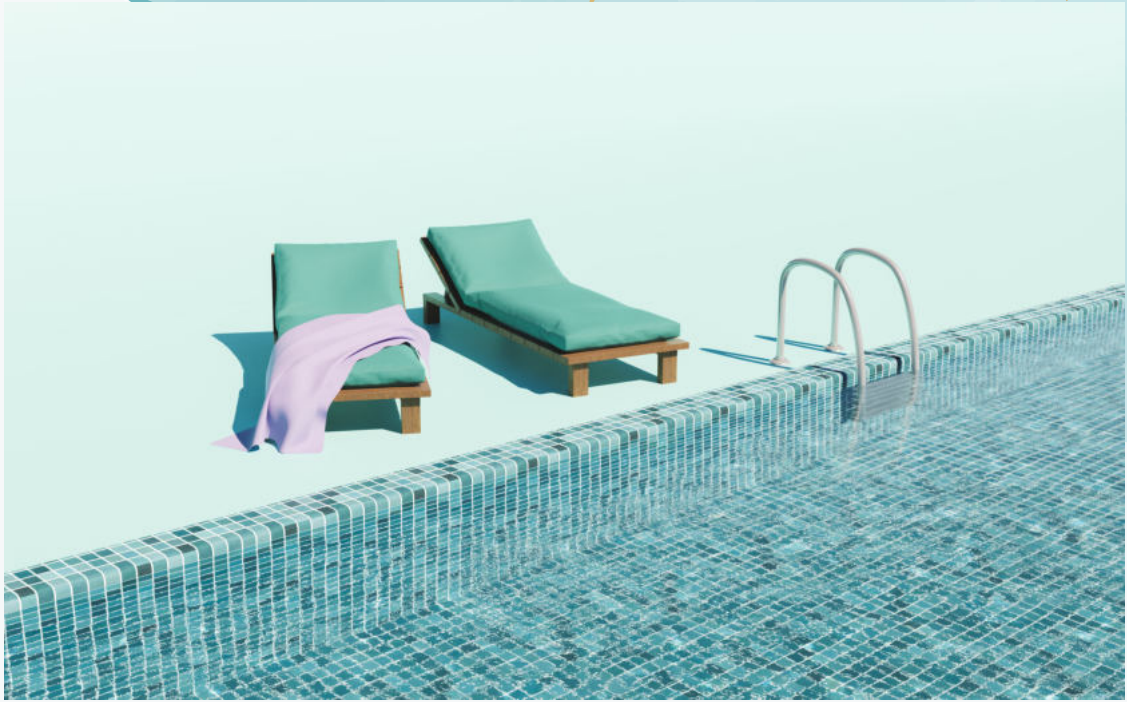
CMJN : (4% 2% 2% 0%)
 RVB : (246 248 249)
 PANTONE : BRIGHTO PAINTS
 3-43-1 PINK HAZE
 HEXA : #F6F8F9



FITZGERALD
MANOR



Moodboard

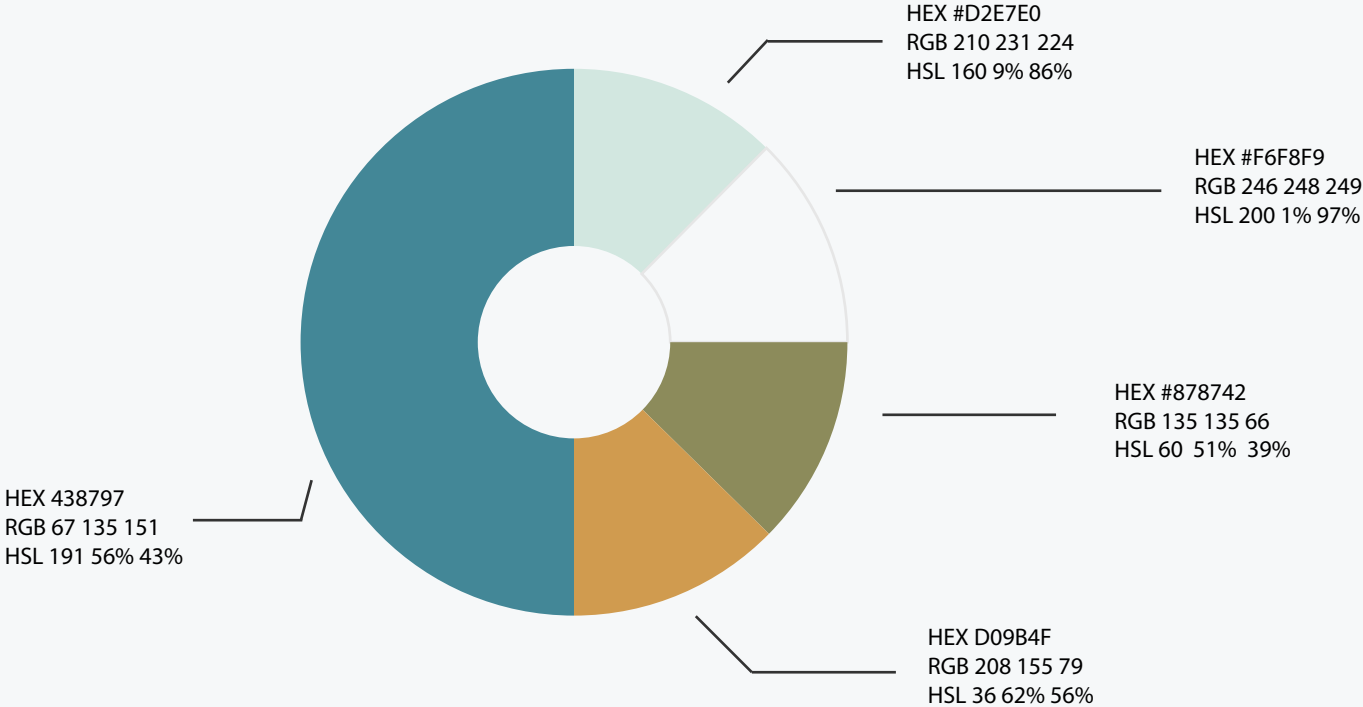


SITE WEB

COULEURS & NUANCES

Explication :
Voici les dispositions approuvées avec les principaux éléments du site web Fitzgerald Manor.

Usage :
Utilisées comme modèle de design à utiliser pour la communication web de l'entreprise.



SITE WEB

BOUTONS

Explication :

Les boutons constituent l'une des particularité de la charte puisqu'ils n'existent pas en version papier. Plus d'une simple vitrine, ce sont des éléments de conception essentiels qui contribuent à raconter une histoire sur la marque et à guider les visiteurs vers les produits et services.



Usage :

Utilisées comme modèle de design à utiliser pour la communication web de l'entreprise.

Elements communs à plusieurs pages et renforce l'identité visuelle du site web.



THANKS FOR WATCHING

